

BAL (LT+LV): PC: 09008732003017 Has to be printed/sprayed on.
SN: (Serial Number) Has to be printed/sprayed on.
Lot: Has to be printed/sprayed on.
EXP: Has to be printed/sprayed on.
Data Matrix Code: Has to be printed/sprayed on.



Präparatenamen/Stärke: **Pram 20 mg**
 Darreichungsform: **Filmtabletten**
 Abpackungsart: **Blister**

Braille-Text:

•••••
 •••••
 p r a m

•••••
 •••••
 # b j m g
 2 0

Art.-Nr.: FS58912BAL ♦ EAN-Code: 9008732003017 ♦ Laetus-Code: 2373
 Land: Baltikum / lt, lv ♦ Format: 66 x 20 x 91 mm ♦ Packmittelart: Faltschachtel
 Produktion: intern ♦ Schrift: Helvetica 7,0 narrow – 22,0 Punkt + Serialisierung
 Drucktechnisches: ♦ Stanze / die cut ♦ Braille ♦ lackfreie Fläche / varnish-free area
 Druckfarben: ♦ Pantone 1235 c ♦ Schwarz
 Version: 2 ♦ Datum: 21.01.2019 ♦ Uhrzeit: 08:51:13





Prāparātenamēn/Stārke: **Pram 20 mg**

Darreichungsform: **Filmtabletten**

Abpackungsart: **Blister**

Art.-Nr.: FS58912BAL ♦ EAN-Code: 9008732003017 ♦ Laetus-Code: 2373

Land: Baltikum / lt, lv ♦ Format: 66 x 20 x 91 mm ♦ Packmittelart: Faltschachtel

Produktion: intern ♦ Schrift: Helvetica 7,0 narrow – 22,0 Punkt + Serialisierung

Drucktechnisches: ♦ Stanze / die cut ♦ Braille ♦ lackfreie Fläche / varnish-free area

Druckfarben: ♦ Pantone 1235 c ♦ Schwarz

Version: 2 ♦ Datum: 21.01.2019 ♦ Uhrzeit: 08:51:13

Braille-Text:

```

. . . .
. . . .
. . . .
p r a m

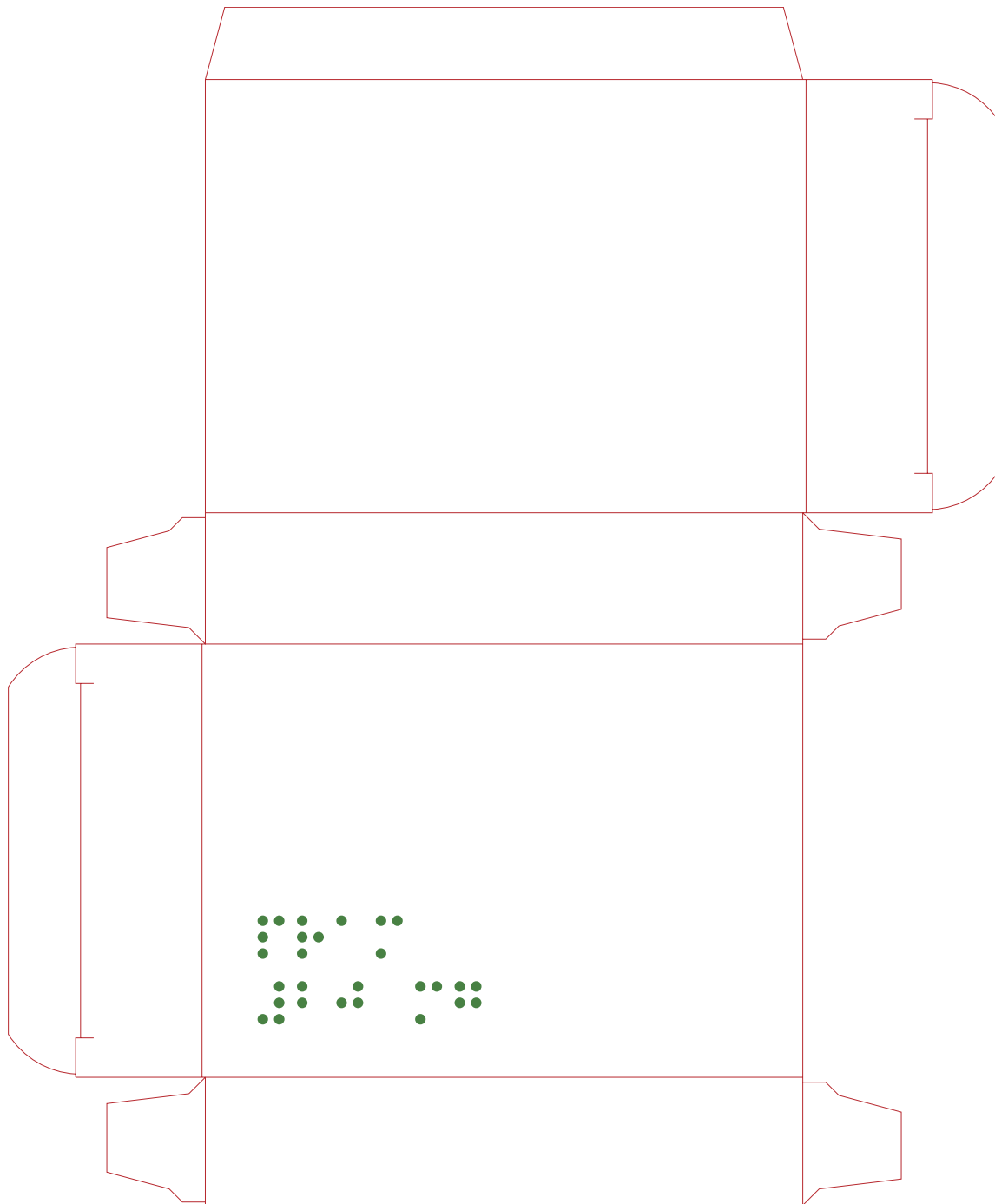
```

```

. . . .
. . . .
. . . .
# b j m g
2 0

```





Präparatenamen/Stärke: **Pram 20 mg**

Darreichungsform: **Filmtabletten**

Abpackungsart: **Blister**

Art.-Nr.: FS58912BAL ♦ EAN-Code: 9008732003017 ♦ Laetus-Code: 2373

Land: Baltikum / lt, lv ♦ Format: 66 x 20 x 91 mm ♦ Packmittelart: Faltschachtel

Produktion: intern ♦ Schrift: Helvetica 7,0 narrow – 22,0 Punkt + Serialisierung

Drucktechnisches: ♦ Stanze / die cut ♦ Braille ♦ lackfreie Fläche / varnish-free area

Druckfarben: ♦ Pantone 1235 c ♦ Schwarz

Version: 2 ♦ Datum: 21.01.2019 ♦ Uhrzeit: 08:51:13

Braille-Text:

p r a m

2 0 m g



