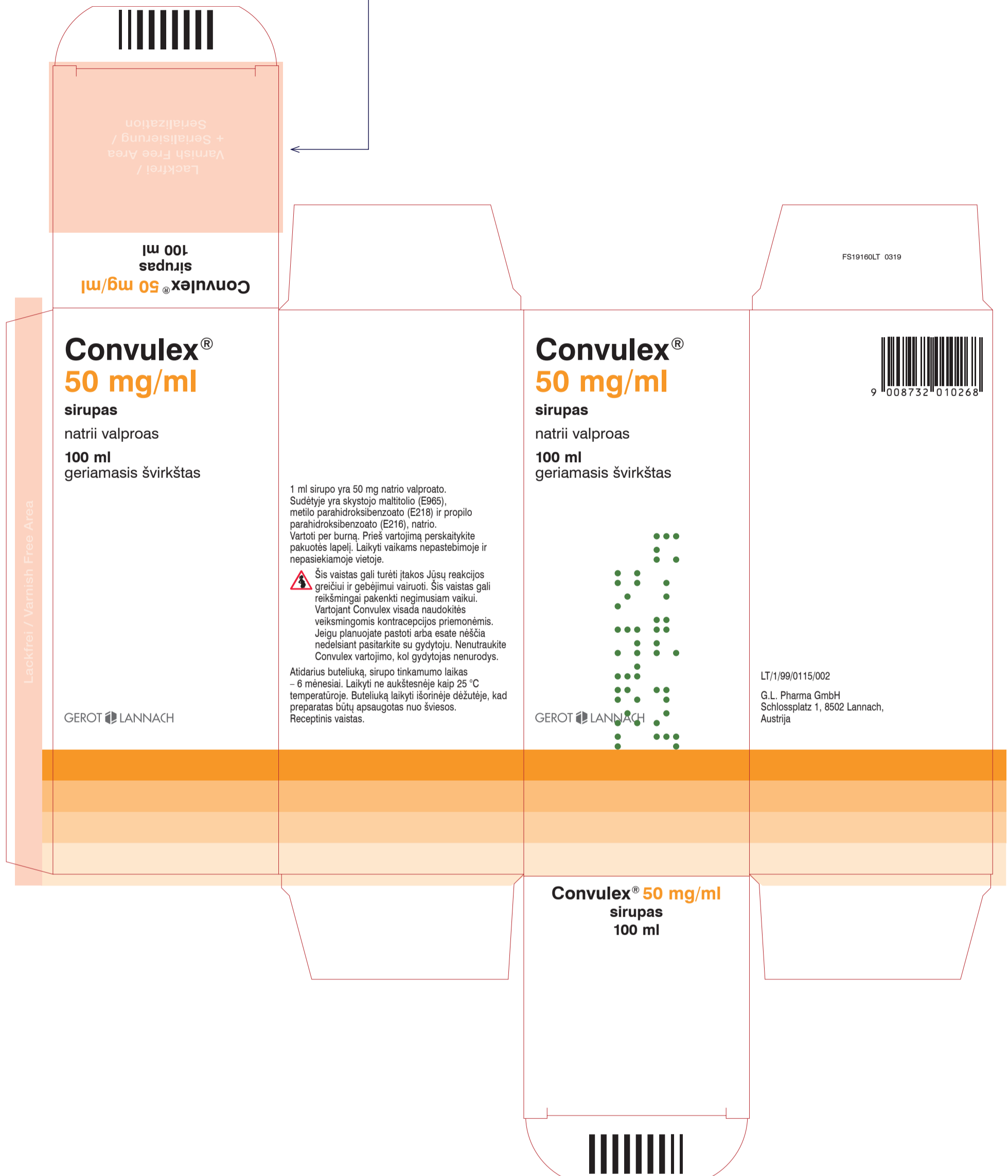


LT: **PC:** 09008732010268 Has to be printed/sprayed on.  
**SN:** (Serial Number) Has to be printed/sprayed on.  
**Lot:** Has to be printed/sprayed on.  
**EXP:** Has to be printed/sprayed on.  
**Data Matrix Code:** Has to be printed/sprayed on.



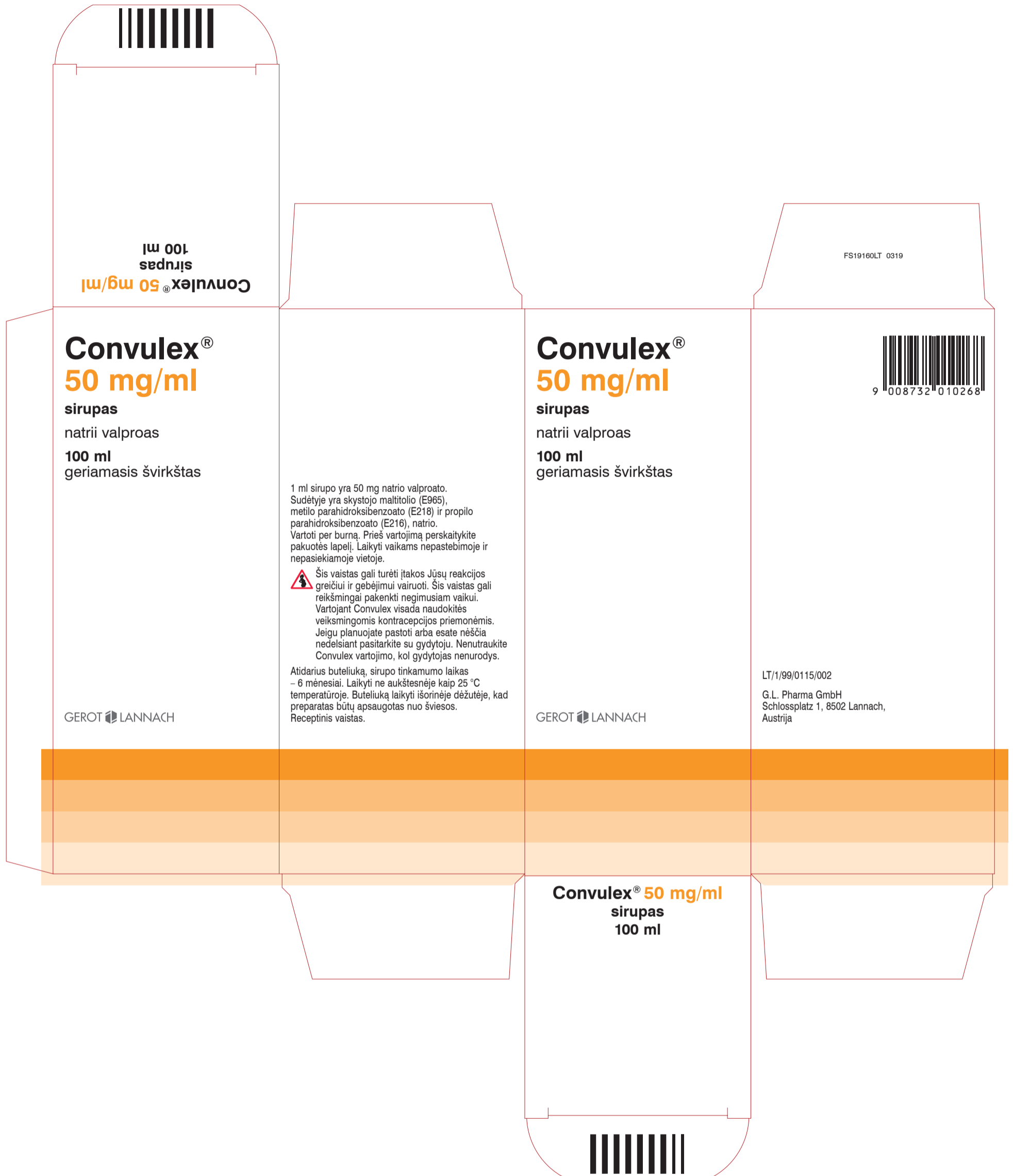
Preparatnamen/Stärke: **Convulex 50 mg/ml**  
 Darreichungsform: **Sirup**  
 Abpackungsart: **Glasflasche**

Art.-Nr.: FS19160LT ♦ EAN-Code: 9008732010268 ♦ Weber-Code: 638  
 Land: Litauen / lt ♦ Format: 58 x 63 x 145 mm ♦ Packmittelart: Faltschachtel  
 Produktion: intern ♦ Schrift: Helvetica 8,0 narrow – 22,0 Punkt + Serialisierung  
 Darstellung der Dosierstärke laut Farbschema Export 2010: 1. Dosierstärke von insgesamt 5  
 Text: Schwarz, Balkenhinterlegung: keine  
 Drucktechnisches: ♦ Stanze / die cut ♦ Braille ♦ lackfreie Fläche / varnish-free area  
 Druckfarben: ♦ Pantone 151 c ♦ Pantone 185 c ♦ Schwarz  
 Version: 1 ♦ Datum: 24.03.2019 ♦ Uhrzeit: 12:23:24

Braille-Text:

•••••  
 •••••  
 c o n v u l e x  
 # e j m b / m l  
 5 0






**Convulex®**  
**50 mg/ml**  
 sirupas  
 natrii valproas  
 100 ml  
 geriamasis švirkštas

GEROT LANNACH

1 ml sirupo yra 50 mg natrio valproato. Sudėtyje yra skystojo maltitolio (E965), metilo parahidroksibenzoato (E218) ir propilo parahidroksibenzoato (E216), natrio. Vartoti per burną. Prieš vartojimą perskaitykite pakuotės lapelį. Laikyti vaikams nepasiekiamoje ir nepasiekiamoje vietoje.

 Šis vaistas gali turėti įtakos Jūsų reakcijos greičiui ir gebėjimui vairuoti. Šis vaistas gali reikšmingai pakenkti negimusiam vaikui. Vartojant Convulex visada naudokitės veiksmingomis kontracepcijos priemonėmis. Jeigu planuojate pastoti arba esate nėščia nedelsiant pasitarkite su gydytoju. Nenutraukite Convulex vartojimo, kol gydytojas nenurodys.

Atidarius buteliuką, sirupo tinkamumo laikas – 6 mėnesiai. Laikyti ne aukštesnėje kaip 25 °C temperatūroje. Buteliuką laikyti išorinėje dėžutėje, kad preparatas būtų apsaugotas nuo šviesos. Receptinis vaistas.

**Convulex®**  
**50 mg/ml**  
 sirupas  
 natrii valproas  
 100 ml  
 geriamasis švirkštas

GEROT LANNACH

FS19160LT 0319



LT/1/99/0115/002

G.L. Pharma GmbH  
 Schlossplatz 1, 8502 Lannach,  
 Austrija

**Convulex® 50 mg/ml**  
 sirupas  
 100 ml

Preparatų pavadinimas/Stiprumas: **Convulex 50 mg/ml**

Daravimo forma: **Sirup**

Pakuotės tipas: **Glasflascė**

Art.-Nr.: FS19160LT ♦ EAN-Code: 9008732010268 ♦ Weber-Code: 638

Land: Litauen / lt ♦ Format: 58 x 63 x 145 mm ♦ Packmittelart: Faltschachtel

Produktion: intern ♦ Schrift: Helvetica 8,0 narrow – 22,0 Punkt + Serialisierung

Darstellung der Dosierstärke laut Farbschema Export 2010: 1. Dosierstärke von insgesamt 5

Text: Schwarz, Balkenhinterlegung: keine

Drucktechnisches: ♦ Stanze / die cut ♦ Braille ♦ lackfreie Fläche / varnish-free area

Druckfarben: ♦ Pantone 151 c ♦ Pantone 185 c ♦ Schwarz

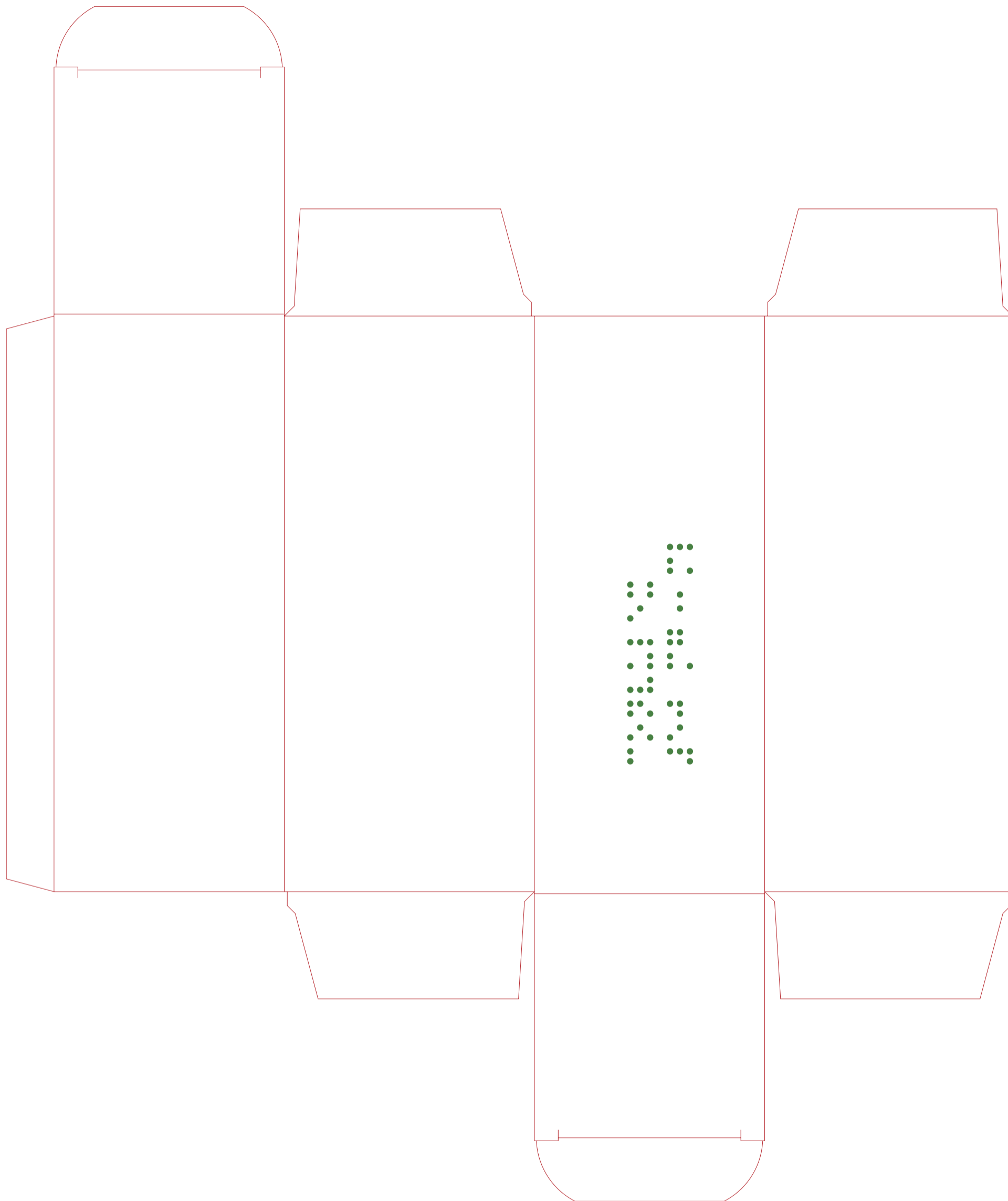
Version: 1 ♦ Datum: 24.03.2019 ♦ Uhrzeit: 12:23:24

Braille-Text:

•••••  
 •••••  
 •••••  
 •••••  
 •••••  
 c o n v u l e x

•••••  
 •••••  
 •••••  
 •••••  
 •••••  
 # e j m b / m l  
 5 0





Präparatenamen/Stärke: **Convulex 50 mg/ml**

Darreichungsform: **Sirup**

Abpackungsart: **Glasflasche**

Art.-Nr.: FS19160LT ♦ EAN-Code: 9008732010268 ♦ Weber-Code: 638

Land: Litauen / lt ♦ Format: 58 x 63 x 145 mm ♦ Packmittelart: Faltschachtel

Produktion: intern ♦ Schrift: Helvetica 8,0 narrow – 22,0 Punkt + Serialisierung

Darstellung der Dosierstärke laut Farbschema Export 2010: 1. Dosierstärke von insgesamt 5

Text: Schwarz, Balkenhinterlegung: keine

Drucktechnisches: ♦ Stanze / die cut ♦ Braille ♦ lackfreie Fläche / varnish-free area

Druckfarben: ♦ Pantone 151 c ♦ Pantone 185 c ♦ Schwarz

Version: 1 ♦ Datum: 24.03.2019 ♦ Uhrzeit: 12:23:24

Braille-Text:

c o n v u l e x

# e j m b / m l
   
 5 0



# Convulex® 50 mg/ml siirup / sirupas / sirups

100 ml

Natrii valproas

Müügiloa nr.: 450804. 1 ml siirupit sisaldab 50 mg naatrium-valproaati. Sisaldab vedelat maltitooli (E965), metüülparahüdroksübensoaati (E218), propüülparahüdroksübensoaati (E216), naatriumi. Suukaudne. Enne ravimi kasutamist lugege pakendi infolehte. Hoida laste eest varjatud ja kättesaamatus kohas. Kõlblikusaeg pärast pudeli esmast avamist on 6 kuud. Hoida temperatuuril kuni 25 °C. Hoida pudel välispakendis, valguse eest kaitstult. Retseptiravim.

LT/1/99/0115/002. 1 ml sirupo yra 50 mg natrio valproato. Sudėtyje yra skystojo maltitolio (E965), metilo parahidroksi-benzoato (E218) ir propilo parahidroksibenzoato (E216), natrio. Vartoti per burną. Prieš vartojimą perskaitykite

GEROT  LANNACH

pakuotēs lapelī. Laiyti vaikas nepastebimoje ir nepasiekiamoje vietoje. Atidarius buteliuką, sirupo tinkamumo laikas – 6 mėnesiai. Laiyti ne aukštesnėje kaip 25 °C temperatūroje. Buteliuką laikyti išorinėje dėžutėje, kad preparatas būtų apsaugotas nuo šviesos. Receptinis vaistinis preparatas.

LV 99-0607. 1 ml sirupa satur 50 mg nātrija valproāta. Satur maltītu (E965), metil-4-hidroksibenzoātu (E218), propil-4-hidroksibenzoātu (E216) un nātriju. Iekšējīgai lietošanai. Pirms lietošanas izlasiet lietošanas instrukciju. Uzglabāt bērniem neredzamā un nepieejamā vietā. Nelietot zāles, kas atvērtā veidā uzglabātas ilgāk kā 6 mēnešus. Uzglabāt temperatūrā līdz 25 °C. Uzglabāt oriģinālā iepakojumā, lai pasargātu no gaismas. Receptu zāles.

G.L. Pharma GmbH,  
Schlossplatz 1, 8502 Lannach, Austrija, Austria



ET19160BAL 0315

Panti nr / Serija / Šerija:  
Kõlblik kuni / Tiheda ik /  
Dienrät:

PRĀPARĀTENĀMEN/STĀRKE: CONVULEX 50 MG/ML

DARREICHUNGSFORM: SIRUP

ABPACKUNGSART: GLASFLASCHE

ART.-Nr.: ET19160BAL ◆ WEBER-CODE: 500

LAND: BALTĪKUM / EE, LT, LV

FORMAT: 117 x 47 MM ◆ DATUM/VERSION: 23. 3. 2015 - 2

PACKMITTELART: FALTSCHACHTEL ◆ PRODUKTION: INTERN

SCHRIFT: HELVETICA 6,3 - 15,1 PUNKT, VAR. DATEN 4 PUNKT

FARBE(N): ◆ PANTONE 151 C ◆ SCHWARZ

