

30 tabletti
30 tablečių

Tramadol Lannacher

200 mg

toimeainet prolongeeritult
vabastavad tabletid /
pailginto atpalaidavimo tabletės

Tramadoli hydrochloridum



GEROT LANNACH

Pacienti nr. / Serija /
Serija / Cepurinis /
Kodėl kuni / Tinkas ki /
Der. lāz / Tābēr. dā:

Iga tablett sisaldab 200 mg tramadolvesinikkloriidi. Sisaldab tartrasiini (E102).
Suukaudne. Enne ravimi kasutamist lugege pakendi infolehte. Hoida laste eest
varjatud ja kättesaamatus kohas. Retseptiravim. Müügiloa nr: 392302

Vienoje tabletėje yra 200 mg tramadolio hidrochlorido. Tabletės sudėtyje yra
dažiklio tartrazino E102. Vartoti per burną. Prieš vartojimą perskaitykite pakuotės
lapelį. Laikyti vaikams nepastebimoje ir nepasiekiamoje vietoje. Receptinis
vaistinis preparatas. LT/1/97/1431/006

G.L. Pharma GmbH Schlossplatz 1, 8502 Lannach, Austrija / Austria / Австрия

FS71620BAL

Tramadol Lannacher
30 tabletti / tablečių /
tabletes / таблeтoк
200 mg

30 tabletes
30 таблеток

Tramadol Lannacher

200 mg

ilgstošās darbības tabletes /
таблетки длительного действия

Tramadoli hydrochloridum

GEROT LANNACH

Viena tablete satur 200 mg tramadola hidrochlorida. Satur krāsvielu Tartrazīns
(E102). Iekššķīgai lietošanai. Pirms lietošanas izlasiet lietošanas instrukciju.
Uzglabāt bērniem neredzamā un nepieejamā vietā. Receptu zāles.
LV: 03-0121

Одна таблетка содержит 200 мг гидрохлорида трамадола. Содержит
краситель тартразин (E102). Для внутреннего употребления. Перед
употреблением прочитайте инструкцию по применению. Хранить
в недоступном и невидимом детям месте. Рецептурное лекарство.

PRĀPARĀTEMĀNĀMENI/STĀRKE: TRAMADOL LANNACHER 200 MG

DARREICHUNGSFORM: FILMTABLETTEN

ĀBPAKUNGĀRT: BLISTER

ART.-NR.: FS71620BAL ◆ LAETUS-CODE: XXXX

EAN-CODE: 90 08732 004847 ◆ LAND: BALTĪKUM / EE, LT, LV

FORMAT: 66 x 30 x 91 MM ◆ DATUM/VERSION: 25. 4. 2016 - 1

PAKMĪTĒLĀRT: FALTSCHACHTEL ◆ PRODUKTION: INTERN

SCHRIFT: HELVETICA 7,0 NARROW - 18,0 PUNKT, VAR. DATEN 4,0 PUNKT NARROW

DRUCKFARBEN: ◆ PANTONE 340 C ◆ PANTONE 333 C ◆ SCHWARZ

DRUCKTECHNISCHES: ◆ STANZE / DIE CUT ◆ BRAILLE

◆ LACKFREIE FLÄCHE / VARNISH-FREE AREA

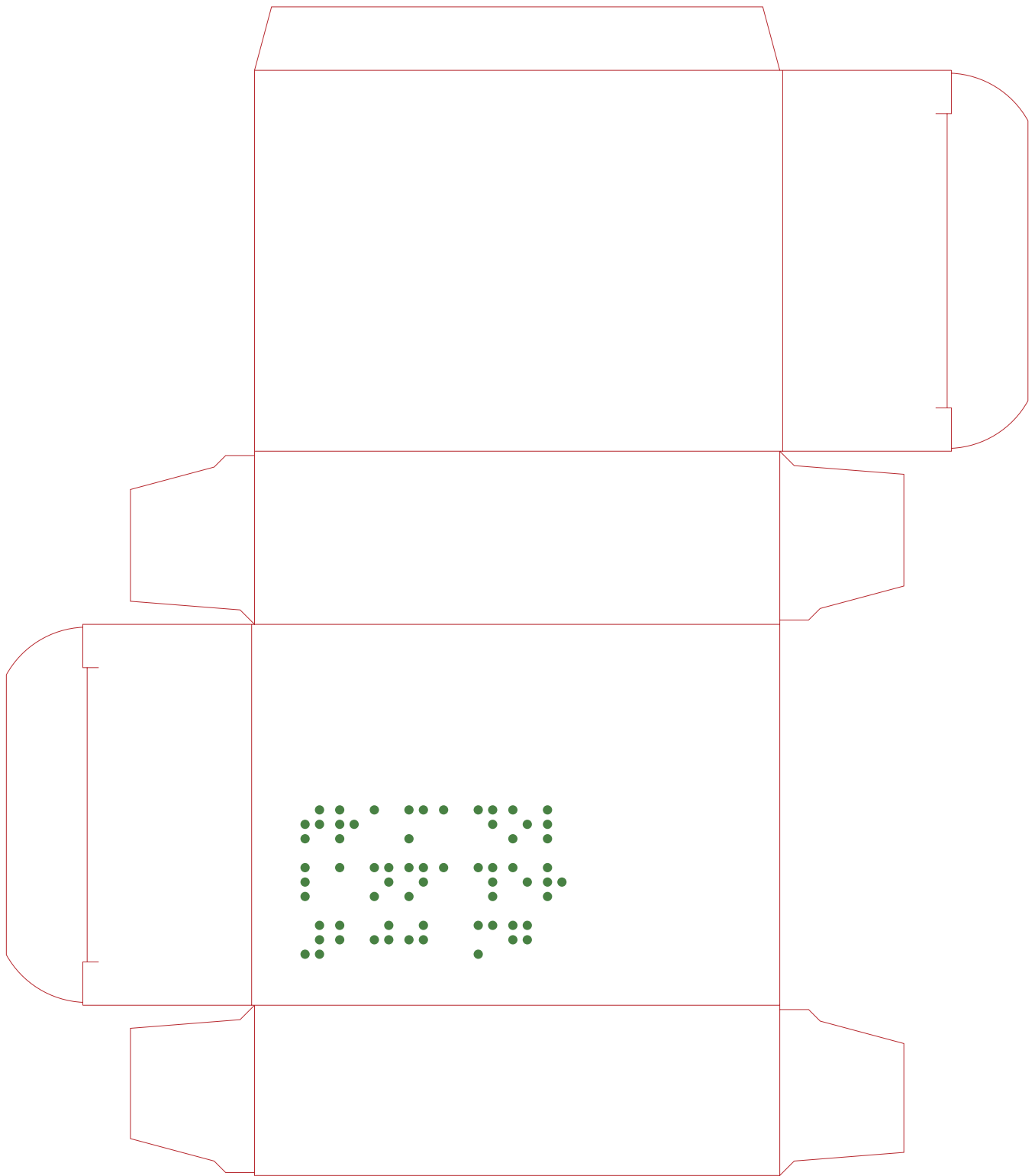
BRAILLE-TEXT:

t r a m a d o l

l a n n a c h e r

b j j m g
2 0 0

POŁAŻEK
Lannacher



PRÄPARATENAMEN/STÄRKE: **TRAMADOL LANNACHER 200 MG**

DARREICHUNGSFORM: **FILMTABLETTEN**

ABPACKUNGSART: **BLISTER**

ART.-N.R.: **FS71620BAL** ◆ LAETUS-CODE: XXXX

EAN-CODE: **90 08732 004847** ◆ LAND: **BALTIKUM / EE, LT, LV**

FORMAT: **66 x 30 x 91 MM** ◆ DATUM/VERSION: **25. 4. 2016 - 1**

PACKMITTELART: **FALTSCHACHTEL** ◆ PRODUKTION: **INTERN**

SCHRIFT: **HELVETICA 7,0 NARROW - 18,0 PUNKT, VAR. DATEN 4,0 PUNKT NARROW**

DRUCKFARBEN ◆ **PANTONE 340 C** ◆ **PANTONE 333 C** ◆ **SCHWARZ**

DRUCKTECHNISCHES: ◆ **STANZE / DIE CUT** ◆ **BRILLE**

◆ **LACKFREIE FLÄCHE / VARNISH-FREE AREA**

BRILLE-TEXT:

••••••••
••••••••
••••••••
••••••••
t r a m a d o l

••••••••
••••••••
••••••••
••••••••
l a n n a c h e r

••••••••
••••••••
••••••••
••••••••
b j j m g
2 0 0



