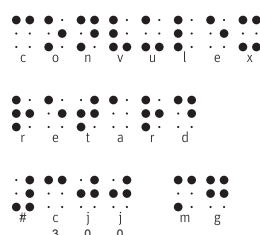


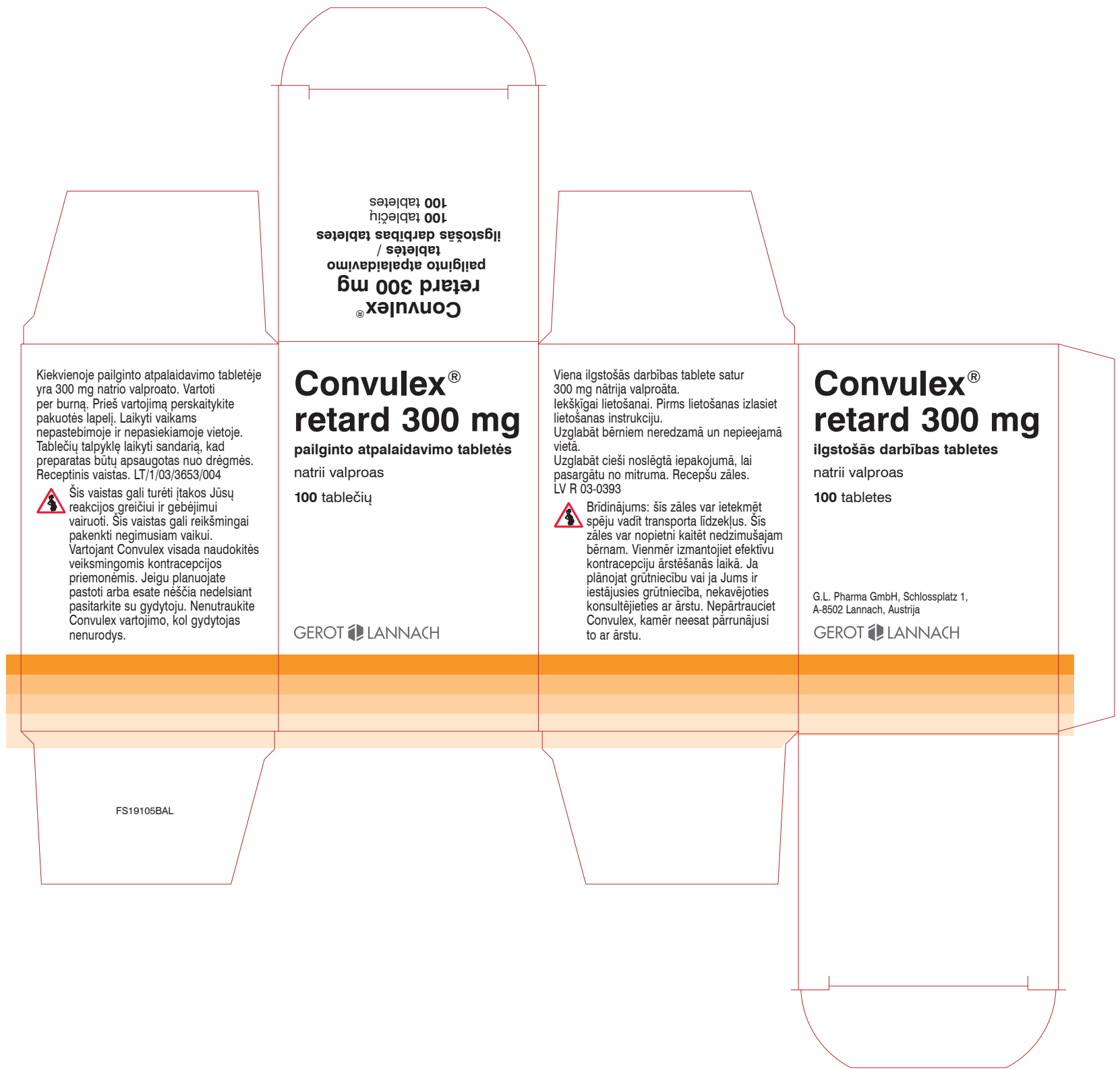
LT: **PC:** 09008732009644 Has to be printed/sprayed on.
SN: (Serial Number) Has to be printed/sprayed on.
Lot: Has to be printed/sprayed on.
EXP: Has to be printed/sprayed on.
Data Matrix Code: Has to be printed/sprayed on.

LV: **PC:** 09008732003871 Has to be printed/sprayed on.
SN: (Serial Number) Has to be printed/sprayed on.
Lot: Has to be printed/sprayed on.
EXP: Has to be printed/sprayed on.
Data Matrix Code: Has to be printed/sprayed on.

Präparatnamen/Stärke: Convulex retard 300 mg
Darreichungsform: Tabletten
Abpackungsart: Kunststoffflasche
Art.-Nr.: FS19105BAL ◆ Laetus-Code: XXXX
Land: Baltikum / lt, lv ◆ Format: 51 x 51 x 76 mm ◆ Packmittelart: Faltschachtel
Produktion: intern ◆ Schrift: Helvetica 7,8 narrow – 19,0 Punkt + Serialisierung
Drucktechnisches: ◆ Stanze / die cut ◆ Braille ◆ lackfreie Fläche / varnish-free area
Druckfarben: ◆ Pantone 151 c ◆ Pantone 185 c ◆ Schwarz
Version: 4 ◆ Datum: 05.04.2019 ◆ Uhrzeit: 13:12:14

Braille-Text:





FS19105BAL

Preparatenaime/Stärke: Convulex retard 300 mg

Darreichungsform: Tabletten

Abpackungsart: Kunststoffflasche

Art.-Nr.: FS19105BAL ◆ Laetus-Code: XXXX

Land: Baltikum / lt, lv ◆ Format: 51 x 51 x 76 mm ◆ Packmittelart: Faltschachtel

Produktion: intern ◆ Schrift: Helvetica 7,8 narrow – 19,0 Punkt + Serialisierung

Drucktechnisches: ◆ Stanze / die cut ◆ Braille ◆ lackfreie Fläche / varnish-free area

Druckfarben: ◆ Pantone 151 c ◆ Pantone 185 c ◆ Schwarz

Version: 4 ◆ Datum: 05.04.2019 ◆ Uhrzeit: 13:12:14

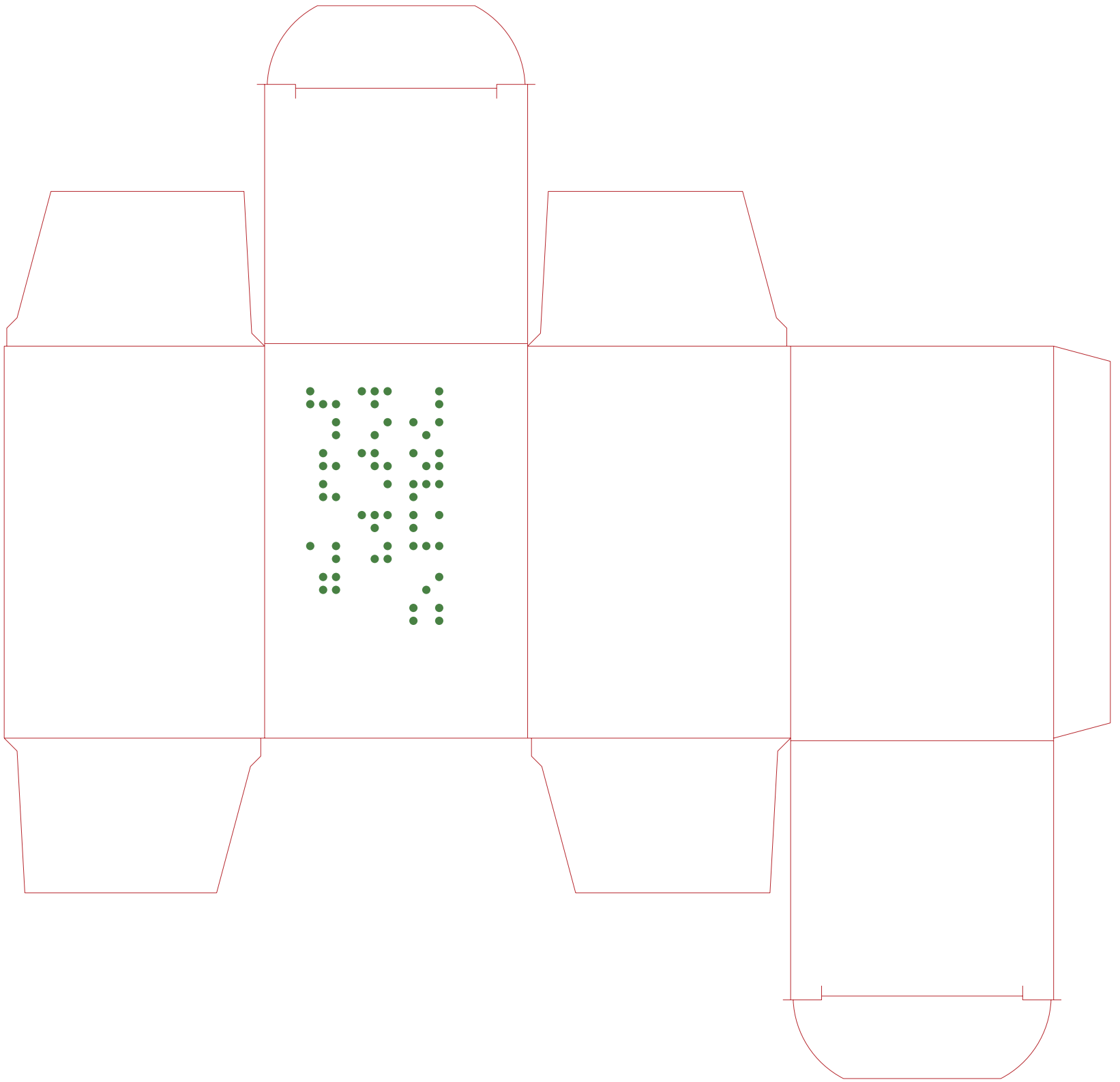
Braille-Text:

•••••
•••••
•••••
•••••
•••••
c o n v u l e x

•••••
•••••
•••••
•••••
•••••
r e t a r d

•••••
•••••
•••••
•••••
c j j m g
3 0 0





Präparatenamen/Stärke: **Convulx retard 300 mg**

Darreichungsform: **Tabletten**

Abpackungsart: **Kunststoffflasche**

Art.-Nr.: **FS19105BAL** ♦ Laetus-Code: **XXXX**

Land: **Baltikum / lt, lv** ♦ Format: **51 x 51 x 76 mm** ♦ Packmittelart: **Faltschachtel**

Produktion: **intern** ♦ Schrift: **Helvetica 7,8 narrow – 19,0 Punkt + Serialisierung**

Drucktechnisches: ♦ **Stanze** / die cut ♦ **Braille** ♦ **lackfreie Fläche** / varnish-free area

Druckfarben: ♦ **Pantone 151 c** ♦ **Pantone 185 c** ♦ **Schwarz**

Version: **4** ♦ Datum: **05.04.2019** ♦ Uhrzeit: **13:12:14**

Braille-Text:

⠠⠠⠠⠠⠠⠠⠠⠠
 ⠠c ⠠o ⠠n ⠠v ⠠u ⠠l ⠠e ⠠x

⠠⠠⠠⠠⠠⠠
 ⠠r ⠠e ⠠t ⠠a ⠠r ⠠d

⠠⠠⠠⠠⠠⠠⠠⠠ ⠠⠠⠠⠠
 # c j j m g
 3 0 0



**Convulex®
retard 300 mg**

Natrii valproas
100 tableti / tablečių /
tabletes / таблеток

GEROT  LANNACH

toimeainet prolongeeritult
vabastavad tabletid / pailginto
atpalaidavimo tabletės / ilgstošās
darbības tabletes / таблетки
пролонгированного действия
Suukaudne.
Vartoti per burną.
lekšķīgai lietošanai.
Для внутреннего употребления.
G.L. Pharma GmbH

ET19105BAL

Parf. nr. / Serija / Šifrs / Copies No.

Kūbikums / Tirdz. Nr. / Der. Iest. / Pabal. Nr.

PRĀPARATENAMENI/STARKE: CONVULEX 300 MG

DARREICHUNGSFORM: TABLETEN

ABPACKUNGART: KUNSTSTOFFFLASCHE

ART.-NR.: ET19105BAL ◆ CODE:

LAND: BALTIKUM / EST, LT, LV

PACKMITTELART: ETIKETTE ◆ PRODUKTION: INTERN

SCHRIFT: HELVETICA 8,0 / 8,5 PUNKT, VAR. DATEN: 4,0 PUNKT NARROW

FORMAT: 100 X 40 MM ◆ DATUM/VERSION: 11. 6. 2012 - 2B

FARBE: ◆ PANTONE 151 C ◆ ◆ SCHWARZ

