

Pr/P/E	A/O/T	T/Tr/K	K/C/N	P/Pk/R	Š/S/L	S/Sv/P
A/O/T	T/Tr/K	K/C/N	P/Pk/R	Š/S/L	S/Sv/P	Pr/P/E
T/Tr/K	K/C/N	P/Pk/R	Š/S/L	S/Sv/P	Pr/P/E	A/O/T
K/C/N	P/Pk/R	Š/S/L	S/Sv/P	Pr/P/E	A/O/T	T/Tr/K
P/Pk/R	Š/S/L	S/Sv/P	Pr/P/E	A/O/T	T/Tr/K	K/C/N
Š/S/L	S/Sv/P	Pr/P/E	A/O/T	T/Tr/K	K/C/N	P/Pk/R
S/Sv/P	Pr/P/E	A/O/T	T/Tr/K	K/C/N	P/Pk/R	Š/S/L

**LT:** Prieš vartojimą perskaitykite pakuotės lapelį. Jeigu kiltų daugiau klausimų, kreipkitės į gydytoją arba vaistininką.

**Kaip vartoti Qlaira?**  
Gerkite po vieną tabletę kasdien, jei reikia, užgerkite truputį vandens. Jūs galite vartoti tabletes valgio metu arba nevalgiusi, bet turite jas gerti kasdien maždaug tuo pačiu laiku. Vadovaukitės rodyklės kryptimi ant dėkle, kol suvartosite 28 tabletes. Pradėkite naują dėklą nedarydama pertraukos.

**Kada yra galimybė, kad nesabete apsaugota nuo nėštumo?**

- ▶ Jei pavėlavote **daugiau nei 12 val.** išgerti tabletę arba jei užmiršote išgerti **daugiau nei vieną šio dėklo tabletę** → Skaitykite informaciją pakuotės lapelio skyriuje „Pamiršus pavartoti Qlaira“.

Pastaba: jei pavėlavote išgerti tabletę **mažiau negu 12 val.**, apsauga nuo nėštumo nesulpnėja. Tabletę išgerkite, kai tik prisiminsite, paskui gerkite vaistą įprastu laiku.

- ▶ Jei vėmėte arba stipriai viduriuojate → Skaitykite informaciją pakuotės lapelio skyriuje „Ką daryti, jei vemiate ar stipriai viduriuojate“.
- ▶ Jei vartojate kitus vaistus → Skaitykite informaciją pakuotės lapelio skyriuje „Kiti vaistai ir Qlaira“.

**LV:** Pirms tablešu lietošanas uzmanīgi izlasiet Qlaira lietošanas instrukciju. Ja jums rodas vēl kādi jautājumi, vaicājiēt lēstam vai farmaceitam.

**Kā lietot Qlaira?**  
Katru dienu lietojiet vienu Qlaira tableti, ja nepieciešams, uzdzerot nedaudz ūdens. Nav svarīgi, vai tableti lietojat kopā ar uzturu vai nē, bet tabletes jālieto katru dienu apmēram vienā un tajā pašā laikā. Turpiniet lietot tabletes būtīnās virzienā, līdz tiek lietotas visas 28 tabletes. Nākamō plāksnīti sāciet lietot bez pārtraukuma.

**Kādos gadījumos ir iespējams, ka aizsardzība pret grūtniecību vairs nepastāv?**

- ▶ Ja **pagājušas vairāk nekā 12 stundas** pēc tabletes lietošanas parastā laika vai jūs **esat aizmirsusi lietot vairāk nekā vienu tableti no šīs plāksnītes** → Lūdzu, skatīt lietošanas instrukcijas sadaļu „Ja esat aizmirsusi lietot Qlaira“.

Piezīme: Ja pagājušas **mazāk nekā 12 stundas** pēc tabletes lietošanas parastā laika, aizsardzība pret grūtniecību nav mazinājusies. Lietojiet tableti, tiklīdz to atceraties, un nākamās tabletes lietojiet parastajā laikā.

- ▶ Ja jums bijusi vemšana vai smaga caureja → Lūdzu, skatīt lietošanas instrukcijas sadaļu „Kā rīkoties vemšanas vai smagas caurejas gadījumā“.
- ▶ Ja jūs lietojat citas zāles → Lūdzu, skatīt lietošanas instrukcijas sadaļu „Citas zāles un Qlaira“.

**EE:** Enne kasutamist lugege pakendi infolehte. Kui teil on küsimusi, pidage nõu oma arsti või apteekriga.

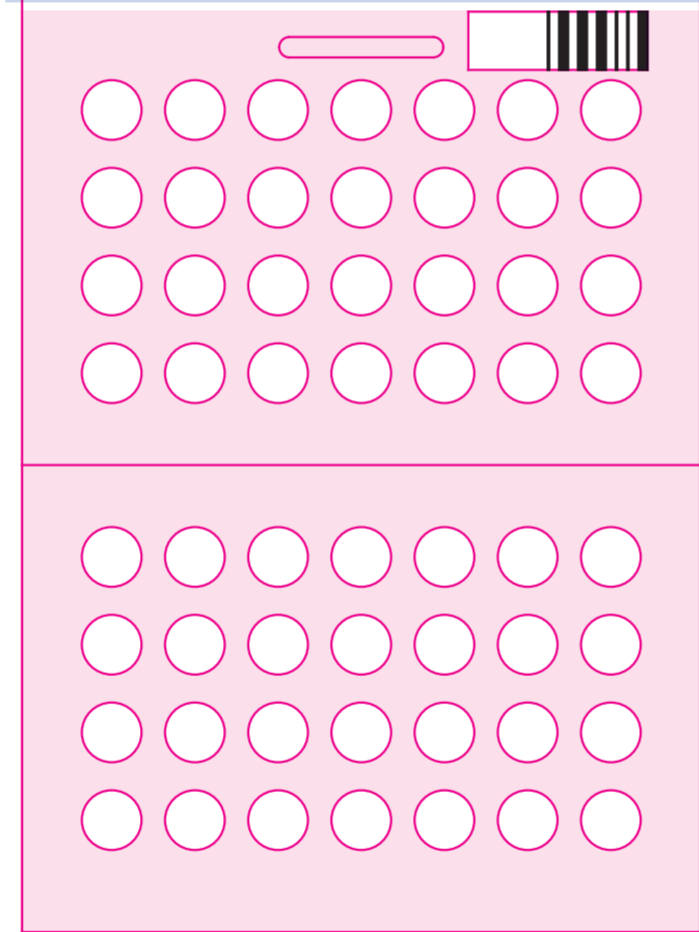
**Kuidas Qlaira't võtta**  
Võtke iga päev üks tablett, vajadusel koos vähesee veega. Tablette võib võtta koos söögiga või eraldi, kuid iga päev enam-vähem samal kellaajal. Järgige pakendi oleva noole suunda, kuni kõik 28 tabletti on võetud. Alustage järgmise pakendi kasutamist ilma vaheajata.

**Millal võib juhtuda, et te ei ole enam rasestumise vastu kaitstud?**

- ▶ Kui hilinete tableti võtmisega **rohkem kui 12 h** või kui **pakendist on jäänud võtmata rohkem kui üks tablett**. → Vt pakendi infolehe lõiku "Kui te unustate Qlaira't võtta".

Märkus: kui hilinete tableti võtmisega **vähem kui 12 h**, siis rasestumisvastane kaitse ei vähene. Võtke tablett kohe ja jätkake järgmiste tablettide võtmist tavapärasel ajal.

- ▶ Kui te oksendate või teil on raske kõhulahtisus. → Vt pakendi infolehe lõiku "Mida teha oksendamise või raske kõhulahtisuse korral".
- ▶ Kui te võtate teisi ravimeid. → Vt pakendi infolehe lõiku "Muud ravimid ja Qlaira".

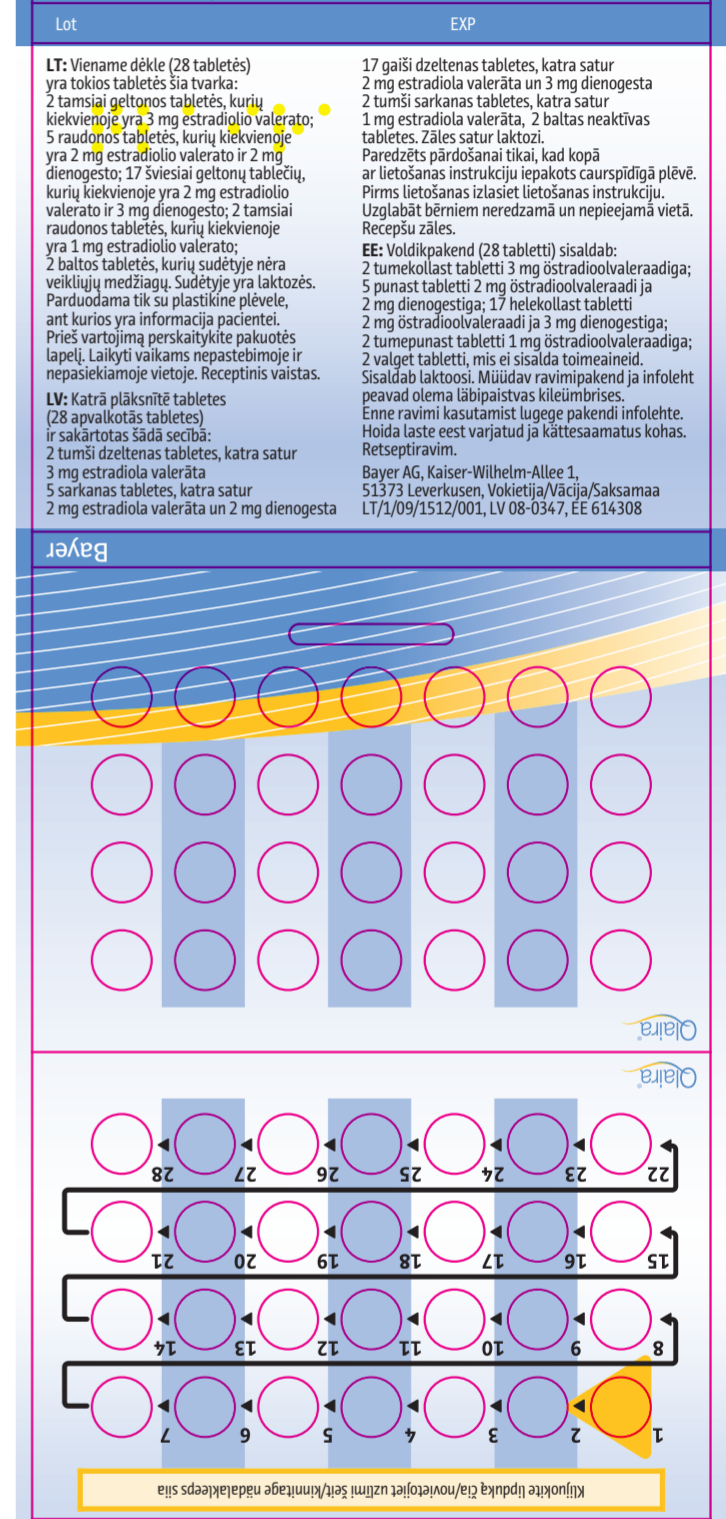


**Lot** EXP

**LT:** Viename dėkle (28 tabletės) yra tokios tabletės sia tvarka: 2 tamsiai geltonos tabletės, kurių kiekvienoje yra 3 mg estradiolio valerato; 5 raudonos tabletės, kurių kiekvienoje yra 2 mg estradiolio valerato ir 2 mg dienogesto; 17 šviesiai geltonų tablečių, kurių kiekvienoje yra 2 mg estradiolio valerato ir 3 mg dienogesto; 2 tamsiai raudonos tabletės, kurių kiekvienoje yra 1 mg estradiolio valerato; 2 baltos tabletės, kurių sudėtyje nėra veikliųjų medžiagų. Sudėtyje yra laktozės. Parduodama tik su plastikine plėvele, ant kurios yra informacija pacientei. Prieš vartojimą perskaitykite pakuotės lapelį. Laikyti vaikams nepastebimoje ir nepasiekiamoje vietoje. Receptinis vaistas.

**LV:** Katrā plāksnītē tabletes (28 apvalkotas tabletes) ir sakārtotas šādā secībā: 2 tumši dzeltenas tabletes, katra satur 3 mg estradiola valerāta un 3 mg dienogesta; 5 sarkanas tabletes, katra satur 2 mg estradiola valerāta un 2 mg dienogesta; 17 gaiši dzeltenas tabletes, katra satur 2 mg estradiola valerāta un 3 mg dienogesta; 2 tumši sarkanas tabletes, katra satur 1 mg estradiola valerāta un 3 mg dienogesta; 2 valget tableti, mis ei sisalda toimeaineid. Sisaldab laktoosi. Mūūūdāv ravimipakend ja infoleht peavad olema lābipaistvas kileūmbrises. Enne ravimi kasutamist lugege pakendi infolehte. Hoida laste eest varjatud ja kāttesaamatus kohas. Retseptiravim.

Bayer AG, Kaiser-Wilhelm-Allee 1, 51373 Leverkusen, Vokietija/Vācija/Saksamaa LT/1/09/1512/001, LV 08-0347, EE 614308



Innenseite

Aussenseite

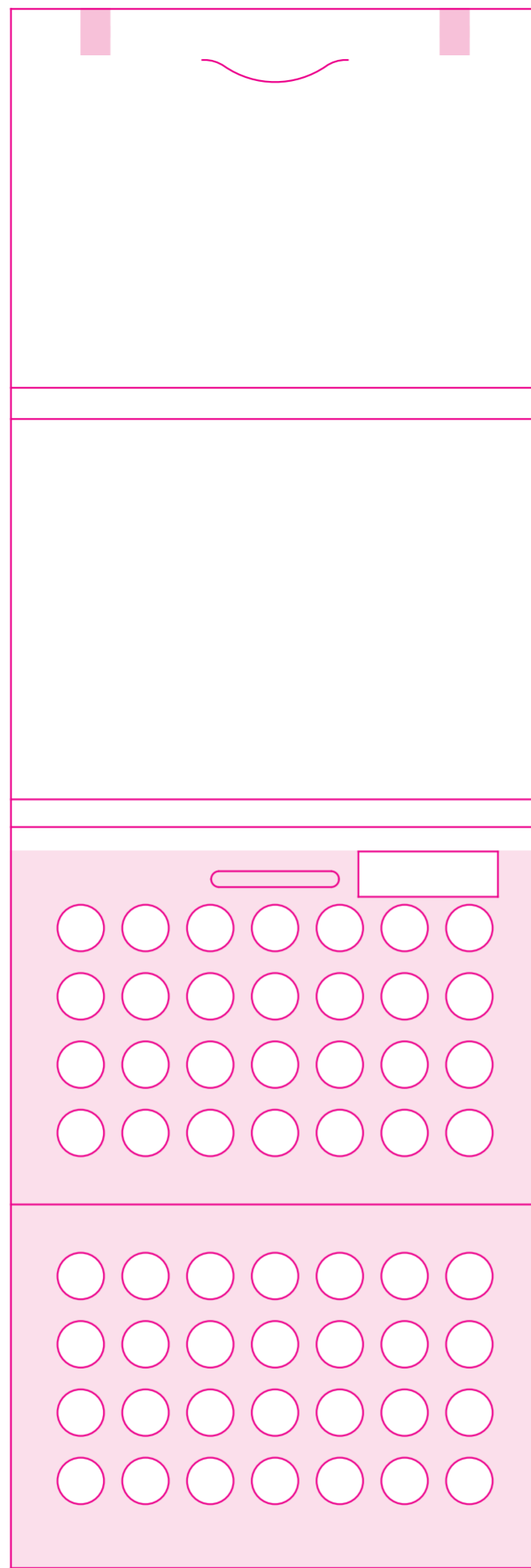
Laufrichtung in der Maschine

Laufrichtung in der Maschine

Q L A I R A

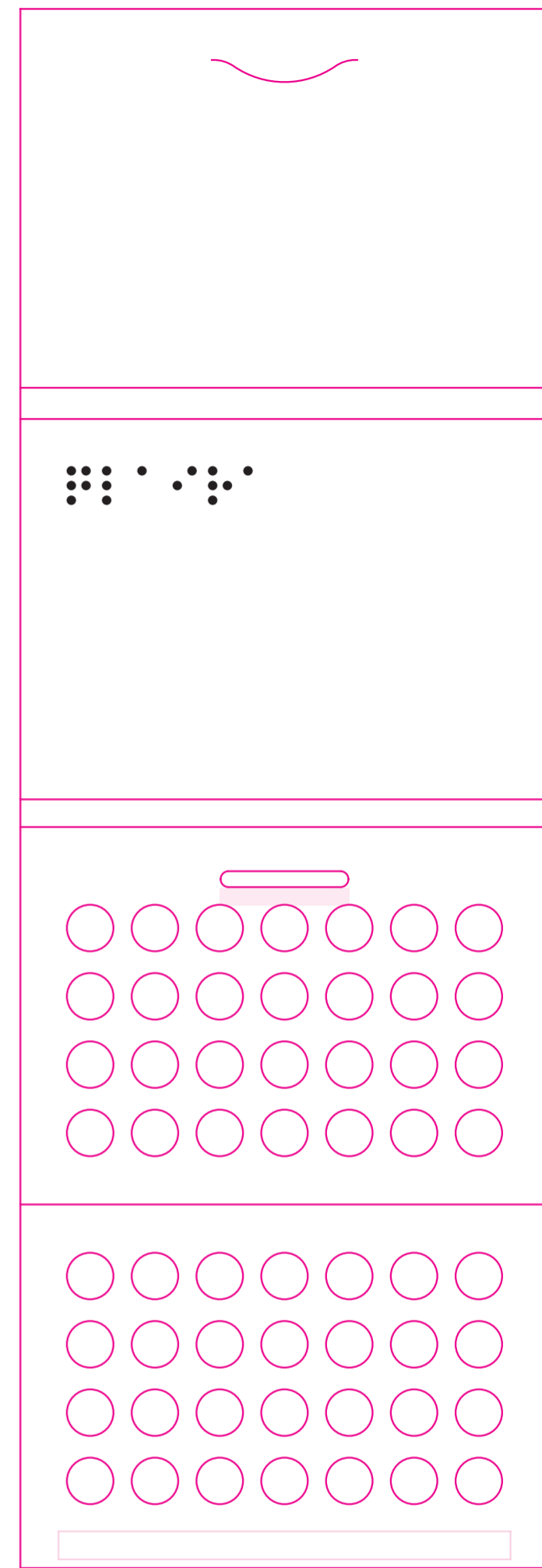
Diecut/outline is symbolic only. For technical specification please refer to the below mentioned DRA.

<b>Bayer AG - Packaging Technology Berlin</b>		<b>RESTRICTED</b>
Material-no: <b>92376081</b>	DRA: <b>0061BB-A</b>	
Charge/Batch = Lot		
Verfalldatum/Expiry Date = EXP		
Embossing plate:	Dimension: <b>64.5x5.3x90.0 mm</b>	
Color separation:		
kontur schwarz/black PANT659C PANT7408C blindpr		
All colors:		
kontur schwarz/black PANT659C PANT7408C blindpr ACF_1_COLOR		
Version from:	Created by: SG50F	
<b>ACF 07.01.26 09:44:35</b>		



**Innenseite**

**Laufrichtung in der Maschine**



**Aussenseite**

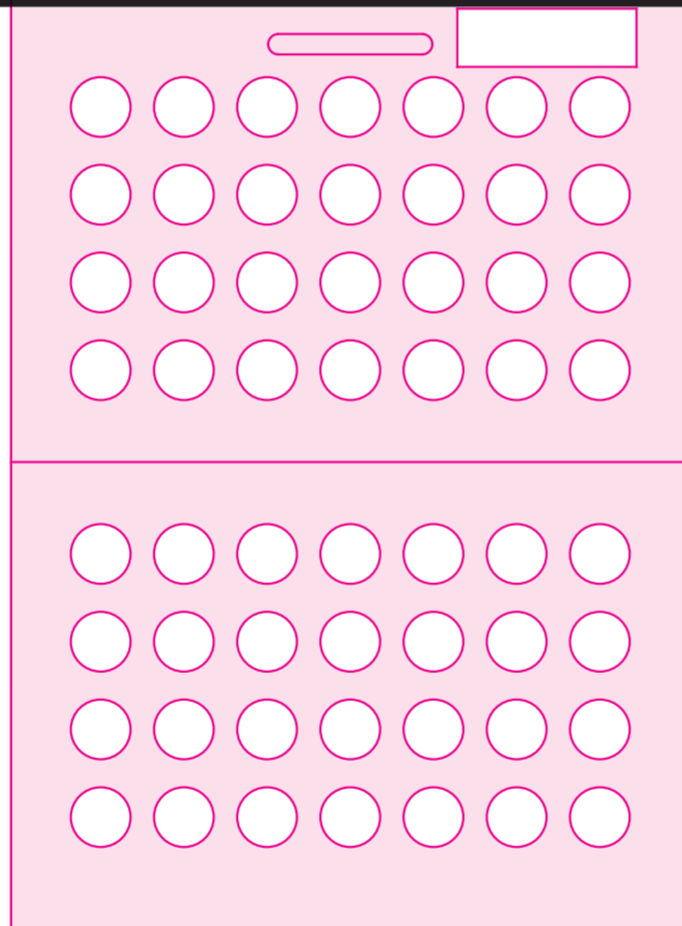
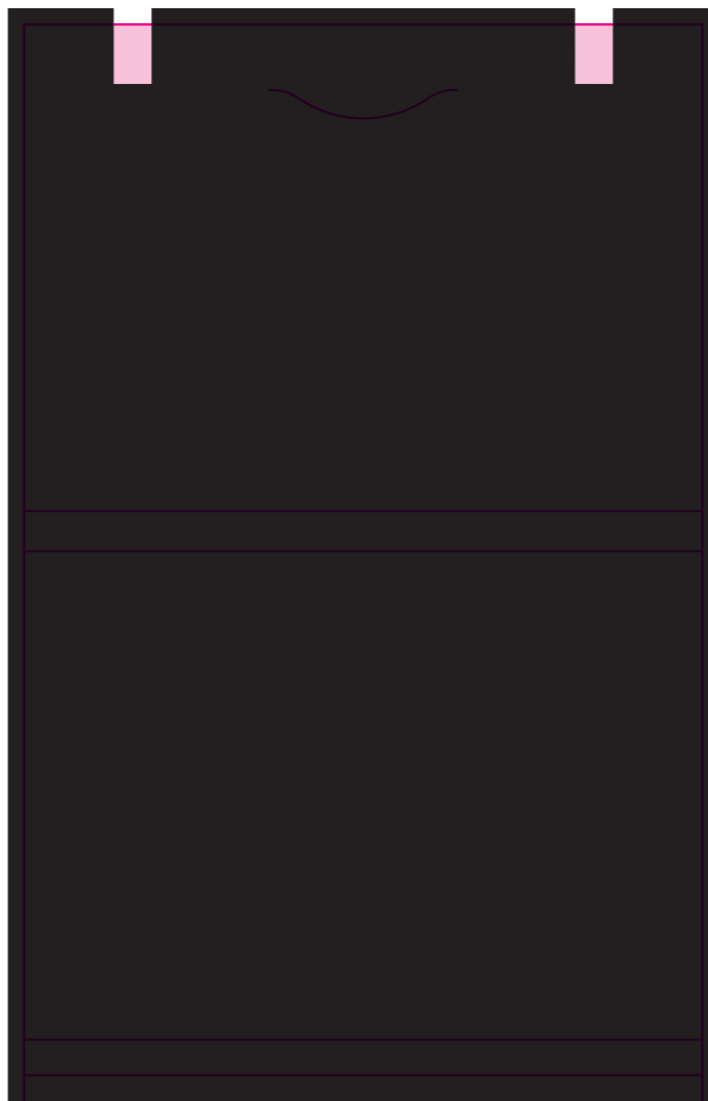
**Laufrichtung in der Maschine**



Q L A I R A

Diecut/outline is symbolic only. For technical specification please refer to the below mentioned DRA.

<b>Bayer AG - Packaging Technology Berlin</b>		<b>RESTRICTED</b>
Material-no: <b>92376081</b>	DRA: <b>0061BB-A</b>	
Charge/Batch = Lot		
Verfalldatum/Expiry Date = EXP		
Embossing plate:	Dimension: <b>64.5x5.3x90.0 mm</b>	
Color separation:		
kontur	blindpr	
All colors:		
kontur schwarz/black PANT659C PANT7408C blindpr ACF_1_COLOR		
Version from:	Created by: SG5OF	
<b>ACF 07.01.26 09:44:35</b>		



**Innenseite**

**Aussenseite**

**Laufrichtung in  
der Maschine**

**Laufrichtung in  
der Maschine**



Diecut/outline is symbolic only. For technical specification please refer to the below mentioned DRA.

<b>Bayer AG - Packaging Technology Berlin</b>		<b>RESTRICTED</b>
Material-no: <b>92376081</b>	DRA: <b>0061BB-A</b>	
Charge/Batch = Lot Verfalldatum/Expiry Date = EXP		
Embossing plate:	Dimension: <b>64.5x5.3x90.0 mm</b>	
Color separation: kontur	ACF_1_COLOR	
All colors: kontur schwarz/black PANT659C PANT7408C blindpr ACF_1_COLOR		
Version from:	Created by: SG50F	
<b>ACF 07.01.26 09:44:35</b>		